

葬儀後の諸事をお手伝い

スタッフにお気軽にご相談ください

ご法事(新盆)

ご自宅・お寺等へ、お料理・引き物・お花等のお届けを行い、ご要望があれば会食のお手伝いもさせていただきます。

※他会食会場への引き物のお届けも賜ります。

また、新盆フェアを開催して、様々な新盆の事柄に対応しております。

位牌・仏壇・仏具

一般的に四十九日から一周忌を目安に白木のお位牌から本位牌※に故人の魂を移しご仏壇に安置いたします。

塗位牌はもちろん、黒檀位牌・回出位牌など各種取り揃えております。

また、仏壇・仏具は実物をご覧ください。

※本位牌とは、塗位牌や黒位牌のことです。

お墓

戒名、法名彫刻・周辺掃除・墓石クリーニング・修繕・リフォーム・墓じまい等お手伝いさせていただきますのでご相談ください。

また、新規施工も承っております。

遺品整理・ハウスクリーニング

一般社団法人遺品整理士認定協会の認定を受けた者が、ご相談を受けながら対応させていただきます。

また、空き家のクリーニングも対応しております。

ご法事のご案内

故人を忍び、心を込めてお手伝いさせていただきます

 JA佐久浅間グループ

株式会社 佐久浅間ライフナー

ライフサポート課 グリーフサポート係

長野県佐久市新子田1387-4

TEL.0267-88-8390 FAX.0267-88-8391

株式会社 佐久浅間ライフナー

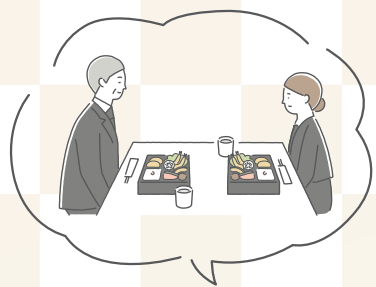
どのようなご法事の諸事でも お手伝いいたします

ご意見やご希望、小さな疑問まで丁寧にお応えしてまいります

ご法事までの流れ

1 ご法事の方法を決める

▼ 法事とは「お墓参り」を行い故人のご冥福を祈るために僧侶や神官にお経または祝詞をあげてもらい「法要」とその後の「会食」まで含めたものです。年忌法要と会食を同じ場所でおこなうか、どなたに参列してもらうか等、最初に「催したい法事の方法」を決めます。



2 日程を決める

▼ 菩提寺(神道の場合は神官)様に催したい「法事の方法」を伝えると共に、法事日程を取り決めます。法事は、故人様の命日より前の休日で行う場合が多く見られます。



3 会場を決める

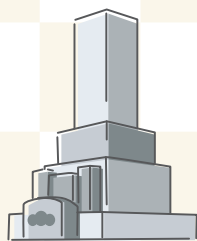
▼ 「法要」と「会食」を行う会場を決め菩提寺様に連絡します。

4 ご案内を行う

▼ ご法事に参列をお願いする皆様へ、ハガキ等でご法事の案内を行います。

5 参列者数を確認し、引き物・料理等を注文する

▼ 法事一週間前には参列者の人数を確定し、料理、引出物、黒飯、団子、お花等を注文します。



6 お墓参りの準備をする

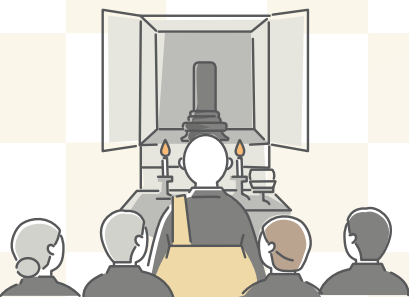
▼ 事前にお墓の掃除を行い、お墓参りの準備をします。掃除等でお困りのことは弊社にご相談ください。

7 本位牌を用意する

一般的に白木位牌は仮位牌と言われ四十九日、または一周忌までに「本位牌」※を用意し、ご法事の際菩提寺様に開眼供養(かいげんくよう)をしてもらい、本位牌に故人の魂を移していただきます。サイズや素材等はご家族とよく検討して決めましょう。

白木位牌は菩提寺様にお焚き上げの相談をしてください。

※本位牌とは塗位牌など黒位牌のことです。



ご希望に添ったご提案をいたします

下記スケジュールは一例です。

自宅で法要 ▶ お墓参り ▶ 自宅等で会食

ご自宅までお花、料理、引き物等必要なものを法要開始時までにお届けします。

お寺で法要 ▶ お墓参り ▶ 自宅等で会食

お寺の祭壇へ飾るお花、団子盛り、霊前料理等必要な物をお届けします。料理、引き物等をお時間に合わせてご自宅にお届けすることもできます。

お寺で法要 ▶ お寺で会食

会食会場の準備、配膳、お給仕、後片付けまでお手伝いさせていただきます。

自宅またはホールで法要 ▶ ホールで会食

折詰料理、懐石料理の会食も可能です。

自宅で法要 ▶ 提携料亭で会食

ご自宅へ花、引き物等お届けします。

その他引き物、お花の配達等も承っております。詳しくはお問い合わせください。

※必要に応じて10名様以上ご利用の場合マイクロバスの送迎も行えます。

お料理

ホールでの会食は
暖かい懐石料理がお勧めです。



会席料理

写真は一例です。

ご自宅やお寺でのご法事に、
折詰料理やお花・引き物等をお届けいたします。



折詰料理

写真は一例です。



ホール会食会場イメージ



法事用 花瓶花 1対 4,000円～
写真はイメージです。